

Анализ анкетирования студентов колледжа за 2022-2023 учебный год по профессии 20.01.01 Пожарный

Отвечая на вопросы анкеты, были получены следующие результаты:

Как Вы в целом оцениваете уровень профессионализма педагогов колледжа?

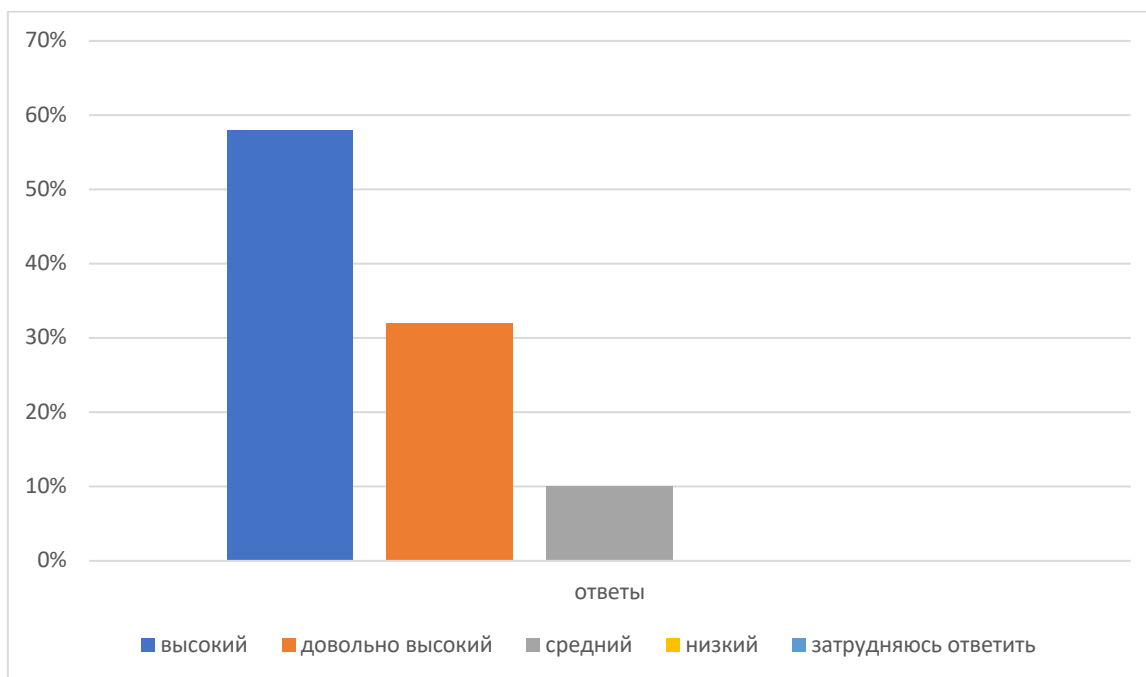
Высокий -58%

Довольно высокий -32%

Средний -10%

Низкий -0%

Затрудняюсь ответить-0%



На ваш взгляд отношения между обучающимися в учебной группе чаще всего:

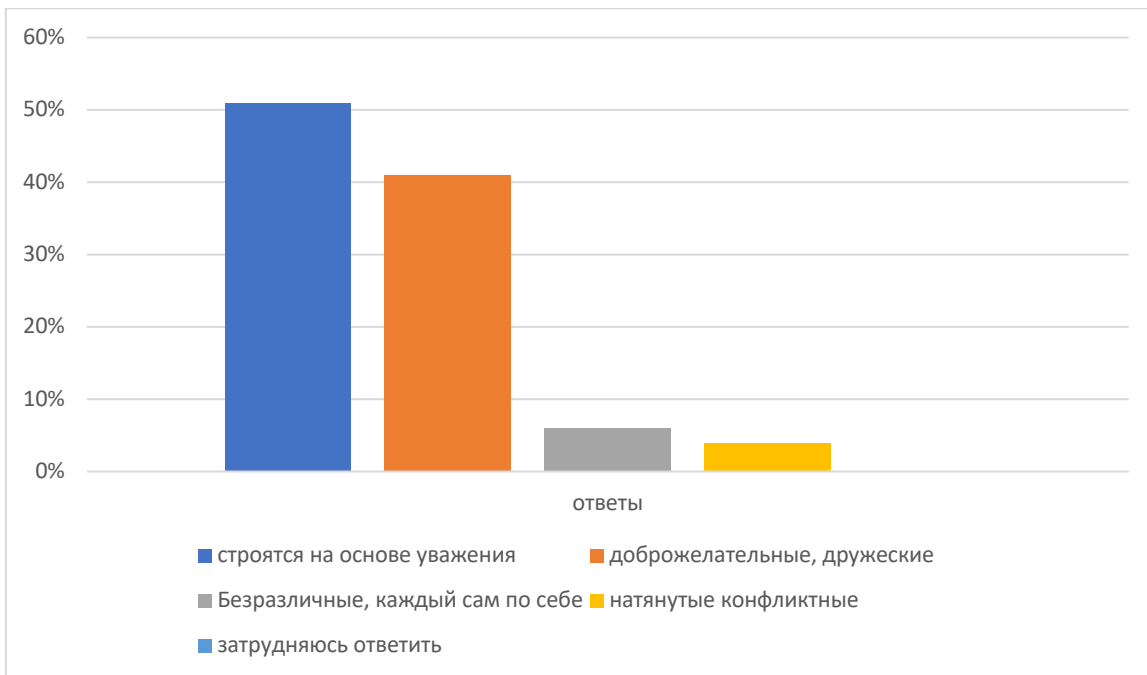
Строятся на основе уважения-50%

Доброжелательные, дружеские-41%

Безразличные, каждый сам по себе-6%

Натянутые, конфликтные-3%

Затрудняюсь ответить-0%



Считаете ли вы, что применение нововведений (инноваций) в колледже способствует повышению качества образования

Полностью согласен-30%

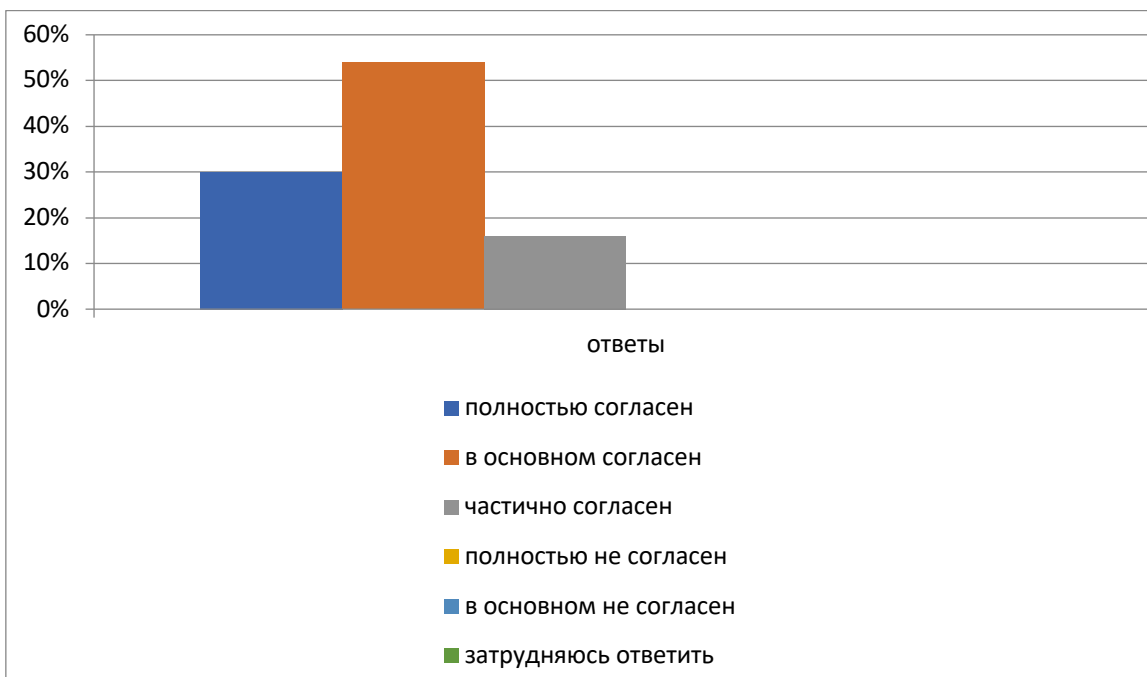
В основном согласен-54%

Частично согласен-16%%

Полностью не согласен-0%

В основном не согласен-0%

Затрудняюсь ответить-%



Каков на ваш взгляд уровень учебной нагрузки в колледже

Очень высокий, невыполнимый-0%

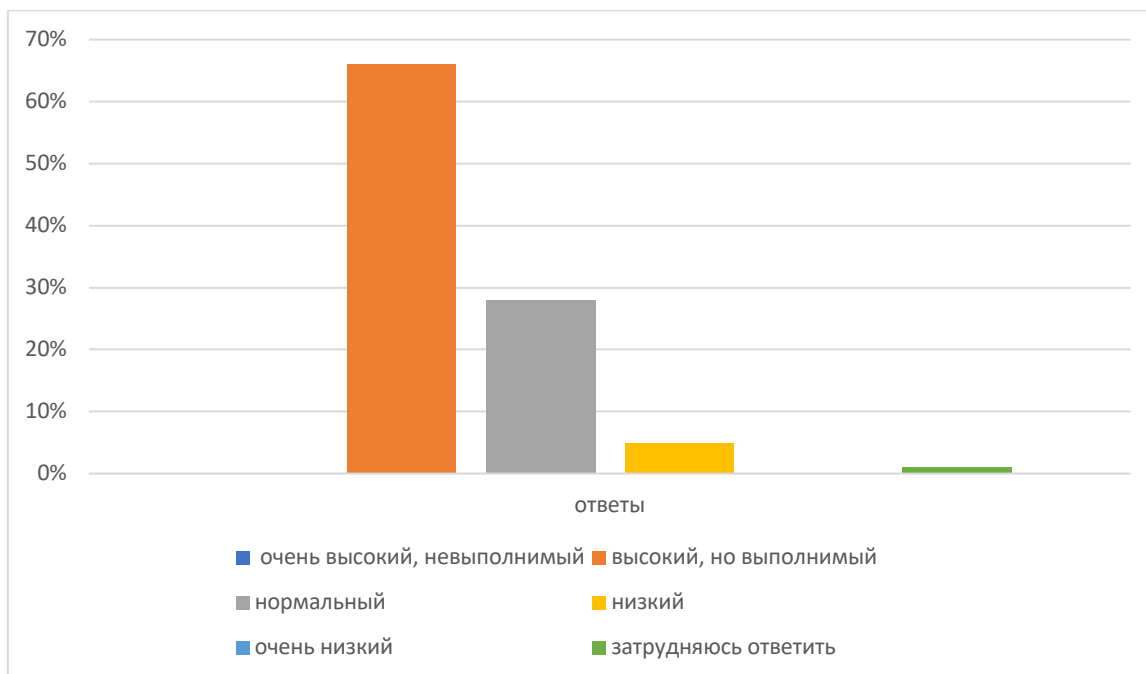
Высокий, но выполнимый-66%

Нормальный-28%

Низкий-5%

Очень низкий-0%

Затрудняюсь ответить-1%



Испытываете ли вы трудности в процессе обучения, если да, то какие (можно выбрать несколько вариантов ответа)

Нет, не испытываю трудностей-93%

Да, высокая учебная нагрузка-2%

Да, отсутствие интереса к дисциплинам-0%

Да, ухудшение состояния здоровья-0%

Да, трудности в общении с педагогами-3%

Да, трудности в общении с одногруппниками-2%



Какие проблемы вы видите в организации учебного процесса в колледже

Несоответствие изучаемых дисциплин получаемой специальности-0%

Недостаточное количество часов для наиболее значимых дисциплин-0%

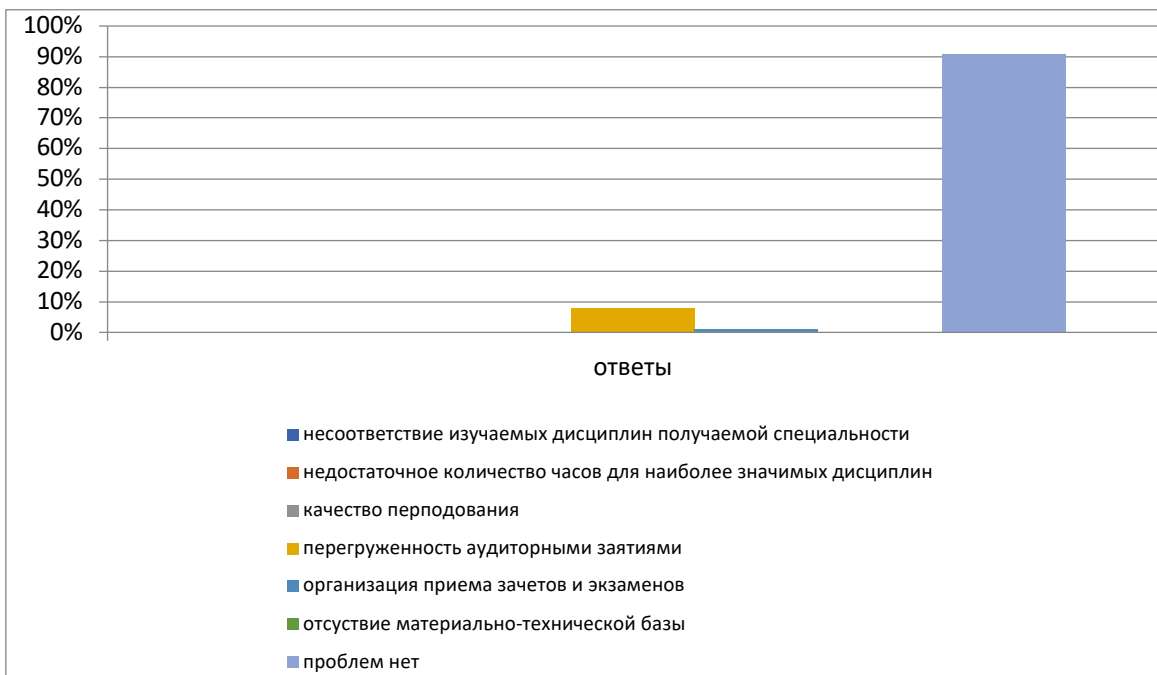
Качество преподавания-0%

Перегруженность аудиторными занятиями-8%

Организация приема зачетов и экзаменов-1%

Отсутствие материально-технической базы-0%

Проблем нет-91%



Удовлетворены ли характером отношений, сложившихся между преподавателями и студентами вашей группы

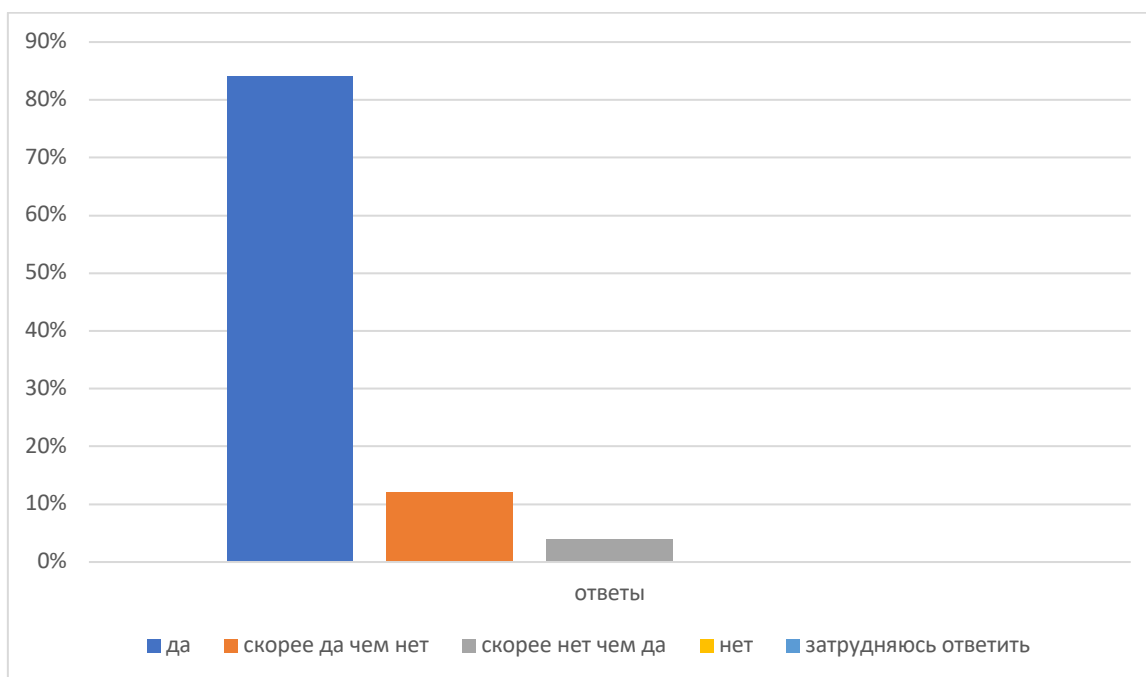
Да-84%

Скорее да, чем нет-12%

Скорее нет, чем да-4%

Нет-0%

Затрудняюсь ответить-0%



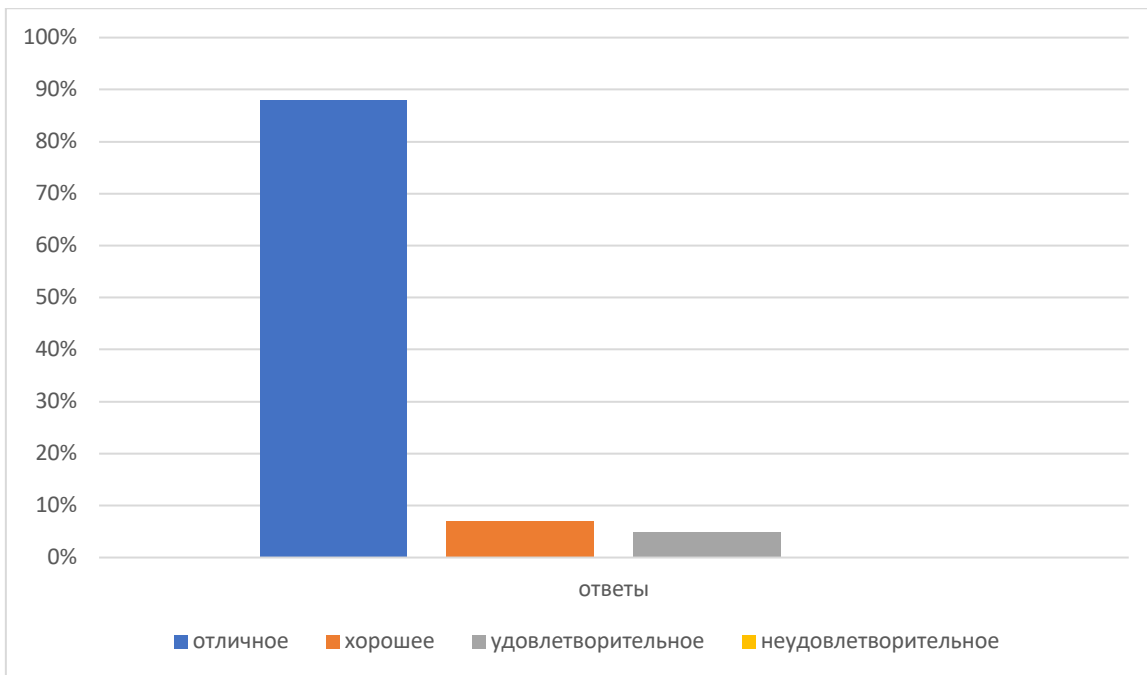
Как бы вы оценили качество образования, которое дает колледж

Отличное-88%

Хорошее-7%

Удовлетворительное-5%

Неудовлетворительное-0%



Рекомендовали ли вы колледж знакомым, друзьям или родственникам для качественного образования

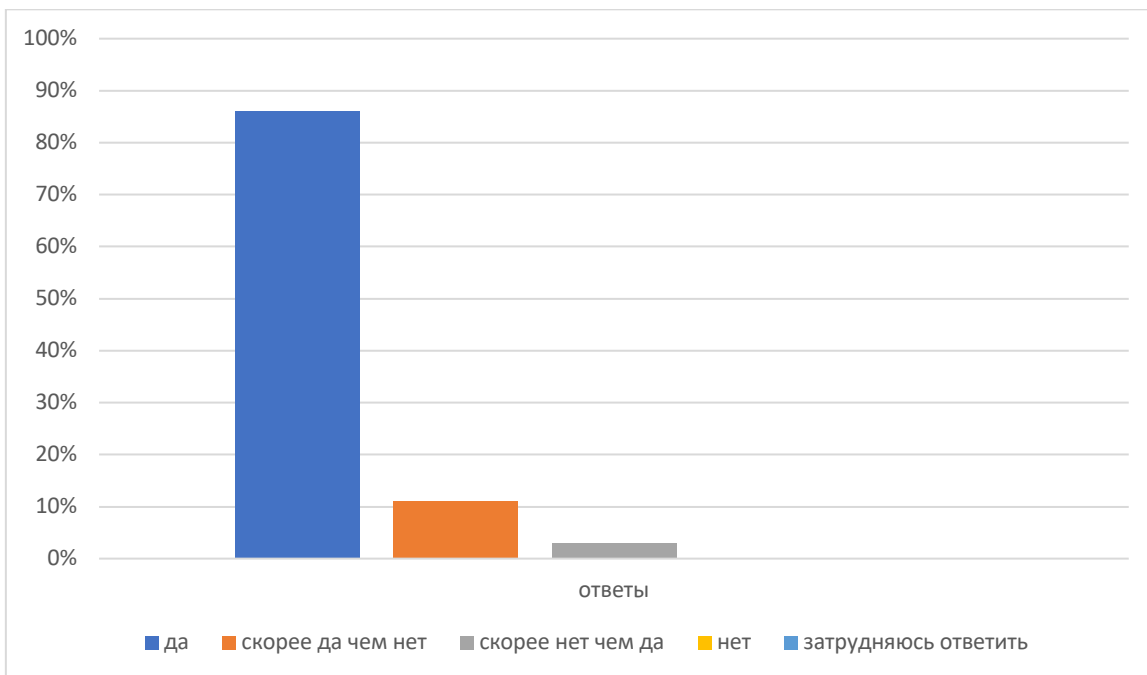
Да-86%

Скорее да, чем нет-11%

Скорее нет, чем да-3%

Нет-0%

Затрудняюсь ответить-0%



Результаты анкетирования говорят об удовлетворенности студентов качеством предоставления образовательных услуг.